

ПАСПОРТ

Стальной панельный радиатор «PRADO»

Наименование изготовителя АО «НИТИ «Прогресс», адрес изготовителя 426008, Россия, Удмуртская республика, г. Ижевск, ул. Пушкинская, 268. т. (3412) 42-77-24 сайт: radiator-prado.ru почта: sale@radiator-prado.ru

Сведения о документе, подтверждающем соответствие отопительного прибора требованиям ГОСТ 31311-2022
Сертификат соответствия № РОСС RU С-RU.АЯ09.В.03501/25 Срок действия с 18.09.2025 по 17.09.2030

1. Назначение радиатора

Радиатор предназначен для эксплуатации в системах водяного отопления жилых и общественных зданий, в том числе медицинских и детских учреждений.

2. Комплектность

- радиатор в сборе	- 1 шт.	Кронштейн (узел крепления)	- 2(3**) шт.
- воздухоотводчик	- 1 шт.	детали крепления кронштейнов	- 1 компл.
- термостатическая вставка *	- 1 шт.	Клипса***	- 4(6**) шт.
- паспорт	- 1 шт.	Упаковка	- 1 шт.
- пробка глухая	- 1(2*) шт.		

* - в радиаторах «PRADO Universal». ** - для радиаторов длиной от 1800 мм. *** - в радиаторах укомплектованных кронштейнами.

3. Основные технические характеристики

Стальные панельные радиаторы «PRADO» соответствуют ГОСТ 31311-2022. Максимальное избыточное рабочее давление теплоносителя, при котором допускается эксплуатация отопительного прибора 1,0 МПа. Максимальная рабочая температура теплоносителя, при которой допускается эксплуатация отопительного прибора 120°C. Заводское испытательное давление 1,5 МПа (100% контроль, при производстве). Климатическое исполнение отопительных приборов - УХЛ, категория размещения - 4.2 по ГОСТ 15150.

Срок службы радиаторов при соблюдении требований к эксплуатации, хранению, транспортированию и монтажу составляет не менее 25 лет. Эксплуатация отопительных приборов при давлениях и температурах выше указанных в паспорте не допускается. Использование радиаторов в качестве токоведущих и заземляющих устройств категорически запрещается.

Панели радиатора сварены из двух штампованных листов высококачественной стали. К панелям приваривается конвекционный лист (кроме радиаторов типа 10, 20, 30). Радиатор оснащен верхней решеткой и боковыми декоративными панелями (кроме радиаторов тип 10 и радиаторов с индексом Z).

Для установки, радиаторы оснащены кронштейнами, обеспечивающими гарантированный необходимый зазор между стеной помещения и радиатором. Радиатор имеет присоединительные патрубки с внутренней резьбой G ½.

Сведения о расчете теплового потока при условиях, отличных от нормальных см. в техническом каталоге стальных панельных радиаторов «PRADO», размещенном на сайте <http://www.radiator-prado.ru>.

4. Транспортировка и хранение

Транспортирование радиаторов допускается любыми видами транспорта с соблюдением мер по предотвращению механических воздействий на радиаторы, а так же попадания влаги и воздействия прямых солнечных лучей. Рекомендуется транспортировать радиаторы в закрытом фургоне в заводской упаковке, на паллетах с закреплением транспортировочными ремнями. Касание транспортировочными ремнями непосредственно радиаторов не допускается.

Складевать и хранить радиаторы необходимо в сухих закрытых помещениях, исключающих попадание влаги и прямых солнечных лучей (ультрафиолетового излучения) на лакокрасочное покрытие. До ввода в эксплуатацию радиаторы должны находиться в заводской упаковке.

Запрещается складирование и хранение радиаторов под открытым небом.

5. Монтаж радиаторов

Монтаж радиаторов «PRADO» должен осуществляться в соответствии с требованиями СП 60.13330, СП 73.13330 и рекомендациями в техническом каталоге стальных панельных радиаторов «PRADO», специализированной монтажной организацией, квалифицированными монтажниками санитарно-технических систем не ниже 5-го разряда в соответствии с проектом и инструкцией по монтажу и эксплуатации.

Перед монтажом радиатора удалить упаковку только в местах присоединения радиатора к подводящим теплопроводам и крепления к кронштейнам. После завершения строительных и отделочных работ полностью удалить защитную пленку. Если защитная пленка удалена до монтажа радиатора или повреждена во время строительных и отделочных работ поверхность радиатора тщательно очистить от строительного мусора и прочих загрязнений.

Радиаторы следует устанавливать на подготовленных поверхностях (оштукатуренных и при необходимости покрашенных) плоских стенах, с помощью кронштейнов, входящих в комплект, или на специальных напольных креплениях. При установке радиатора рекомендуется придерживаться следующих параметров:

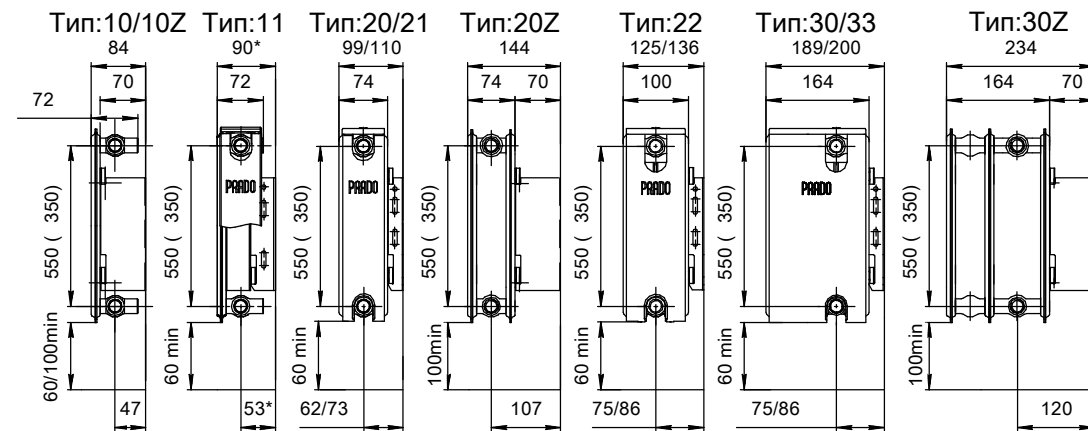
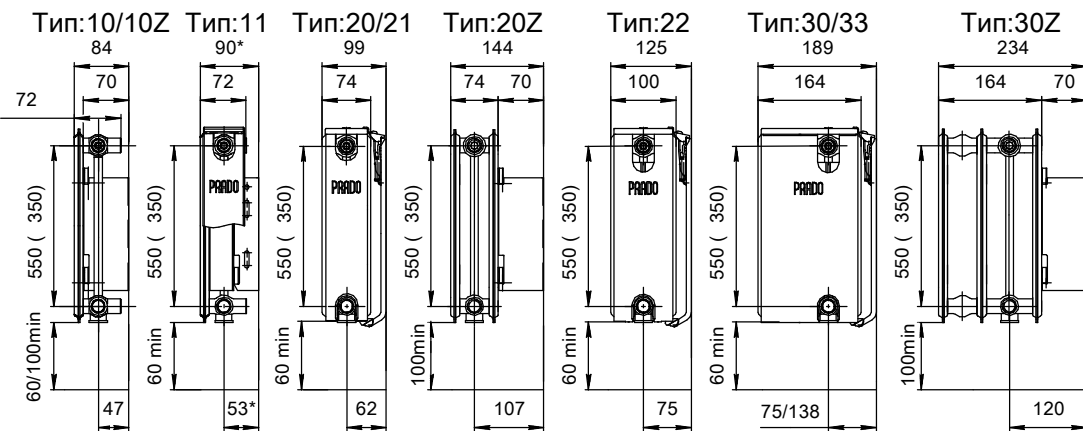
- минимальное расстояние от пола до низа радиатора – 60 мм, с индексом Z – 100 мм, от подоконника (ниши) до верха радиатора – 50 мм.

На подающий и обратный трубопровод следует установить запорную или запорно-регулирующую арматуру. На верхнее присоединительное отверстие установить кран Маевского или автоматический воздухоотводчик.

PRADO Universal

Линейные размеры

PRADO Classic

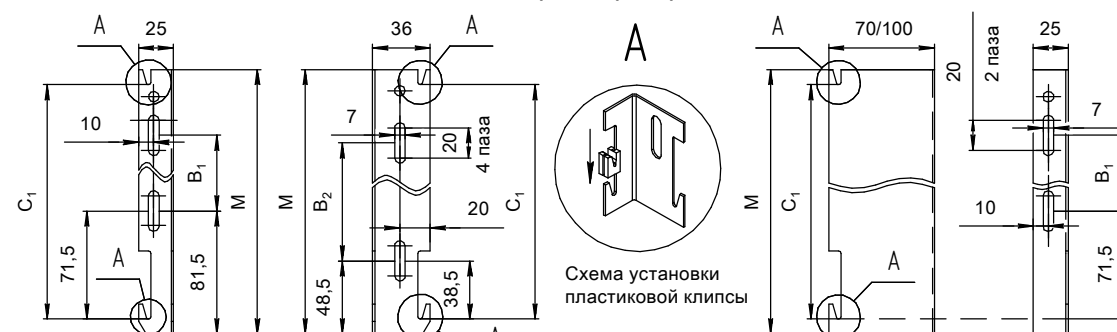
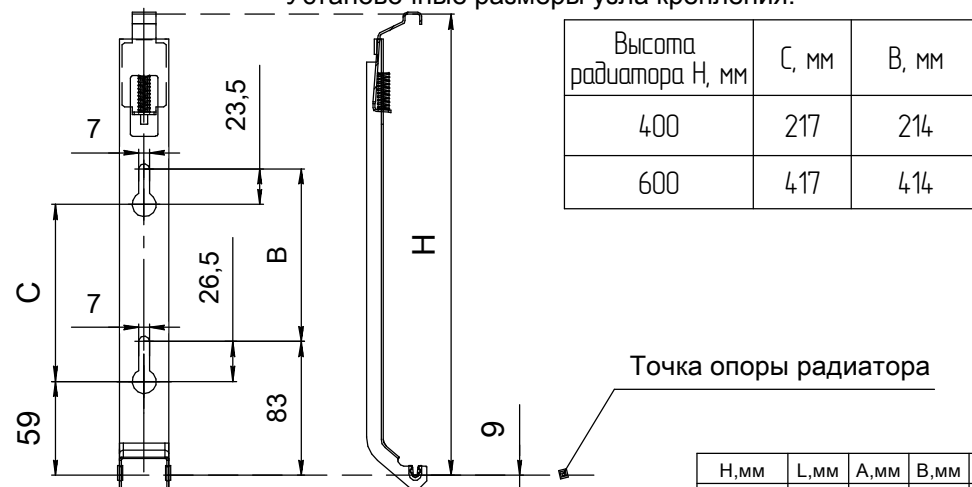


*Крепление кронштейна к стене малой полкой

*Крепление кронштейна к стене малой полкой

Установочные размеры узла крепления:

Установочные размеры кронштейнов:



Предназначены для радиаторов: "PRADO Universal" тип 11; "PRADO Classic" всех типов, кроме типов 10, 10Z, 20Z и 30Z.

Предназначены для радиаторов: "PRADO Classic" Z и "PRADO Universal" Z типов 10Z, 20Z и 30Z; "PRADO Classic" и "PRADO Universal" тип 10.

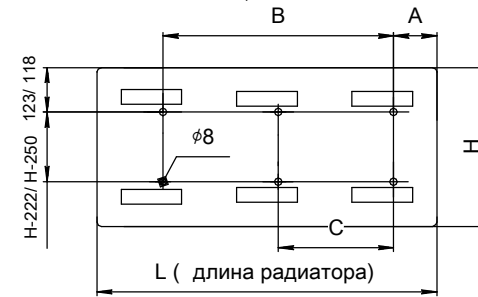
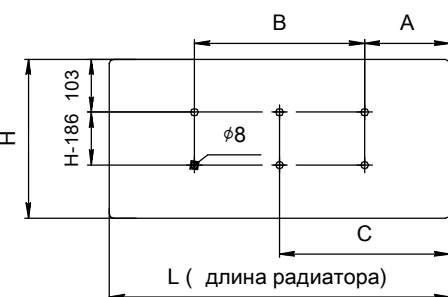
Монтажные размеры узла крепления радиаторов "PRADO Universal" 20, 21, 22, 30, 33 типа высотой 400 и 600 мм, кроме типов 20Z и 30Z. Схема крепления радиаторов "PRADO Universal" на стене кроме типов 10, 11, 10Z, 20Z и 30Z.

H, мм	L, мм	A, мм	B, мм	C, мм
400/600	400	50	300	-
400/600	500	150	200	-
400/600	600	150	300	-
400/600	700	150	400	-
400/600	800	150	500	-
400/600	900	150	600	-
400/600	1000	150	700	-
400/600	1100	150	800	-
400/600	1200	260	680	-
400/600	1300	260	780	-
400/600	1400	260	880	-
400/600	1500	260	980	-
400/600	1600	260	1080	-
400/600	1700	260	1180	-
400/600	1800	260	1280	950
400/600	1900	260	1380	950
400/600	2000	280	1440	1050
400/600	2200	280	1640	1150
400/600	2400	280	1840	1250
400/600	2600	280	2040	1350
400/600	2800	280	2240	1450
400/600	3000	280	2440	1550

Высота радиатора H, мм	Основные размеры кронштейна, мм			
	M	C ₁	B ₁	B ₂
400	275	255	150	178
600	475	455	350	378

Схема крепления радиаторов на стене "PRADO Classic"; "PRADO Universal" 10, 11 типов; "PRADO Classic" Z и "PRADO Universal" Z типов 10, 20 и 30.

H, мм	L, мм	A, мм	B, мм	C, мм
400/600	400	82/112	200	-
400/600	500	82/112	300	-
400/600	600	82/112	400	-
400/600	700	82/112	500	-
400/600	800	82/112	600	-
400/600	900	82/112	700	-
400/600	1000	82/112	800	-
400/600	1100	82/112	900	-
400/600	1200	82/112	1000	-
400/600	1300	82/112	1100	-
400/600	1400	82/112	1200	-
400/600	1500	82/112	1300	-
400/600	1600	82/112	1400	-
400/600	1700	82/112	1500	-
400/600	1800	82/112	1600	800
400/600	1900	82/112	1700	850
400/600	2000	82/112	1800	900
400/600	2200	82/112	2000	1000
400/600	2400	82/112	2200	1100
400/600	2600	82/112	2400	1200
400/600	2800	82/112	2600	1300
400/600	3000	82/112	2800	1400



Под чертой указан вариант установки кронштейна крепления малой полкой к стене в т.ч. кронштейна для типов 10, 10Z, 20Z и 30Z

Таблица 1. Характеристики радиаторов PRADO Classic, PRADO Universal и радиаторов с индексом Z. Номинальный тепловой поток, кВт./ Масса нетто, кг.

Длина мм	Тип 10 (тип 10 Z) кВт/кг	Тип 11 кВт/кг	Тип 20 кВт/кг	Тип 21 кВт/кг	Тип 22 кВт/кг	Тип 30 кВт/кг	Тип 33 кВт/кг	Тип 20 Z кВт/кг	Тип 30 Z кВт/кг
Радиаторы высотой 400 мм.									
400	0,286 /3,76	0,419 /5,46	0,472 /7,29	0,610 /8,14	0,762 /9,31	0,695 /15,57	1,082 /14,07	0,492 /6,84	0,726 /10,54
500	0,357 /4,56	0,524 /6,61	0,590 /8,91	0,763 /9,98	0,953 /11,37	0,869 /17,60	1,353 /17,16	0,614 /8,41	0,907 /12,93
600	0,429 /5,35	0,629 /7,77	0,708 /10,52	0,915 /11,83	1,144 /13,42	1,043 /19,63	1,623 /20,24	0,737 /9,99	1,088 /15,31
700	0,500 /6,14	0,733 /8,93	0,826 /12,13	1,068 /13,68	1,334 /15,48	1,217 /21,66	1,894 /23,33	0,860 /11,57	1,270 /17,70
800	0,572 /6,93	0,838 /10,09	0,944 /13,75	1,220 /15,52	1,525 /17,53	1,391 /23,69	2,164 /26,42	0,983 /13,14	1,451 /20,08
900	0,643 /7,72	0,943 /11,25	1,062 /15,36	1,373 /17,37	1,715 /19,59	1,565 /25,72	2,435 /29,50	1,106 /14,72	1,633 /22,47
1000	0,715 /8,51	1,048 /12,40	1,180 /16,97	1,525 /19,22	1,906 /21,64	1,738 /27,75	2,705 /32,59	1,229 /16,29	1,814 /24,86
1100	0,786 /9,30	1,153 /13,56	1,298 /18,59	1,678 /21,07	2,097 /23,70	1,912 /29,78	2,976 /35,68	1,352 /17,87	1,995 /27,24
1200	0,858 /10,09	1,257 /14,72	1,416 /20,20	1,830 /22,91	2,287 /25,75	2,086 /31,81	3,246 /38,77	1,475 /19,45	2,177 /29,63
1300	0,929 /10,88	1,362 /15,88	1,534 /21,81	1,983 /24,76	2,478 /27,81	2,260 /33,84	3,517 /41,85	1,597 /21,02	2,358 /32,02
1400	1,000 /11,67	1,467 /17,04	1,652 /23,42	2,135 /26,60	2,668 /29,86	2,434 /35,87	3,787 /44,94	1,720 /22,60	2,540 /34,41
1500	1,072 /12,47	1,572 /18,19	1,770 /25,04	2,288 /28,45	2,859 /31,92	2,608 /37,90	4,058 /48,03	1,843 /24,17	2,721 /36,79
1600	1,143 /13,26	1,676 /19,35	1,888 /26,65	2,440 /30,30	3,050 /33,97	2,781 /39,93	4,328 /51,11	1,966 /25,75	2,902 /39,18
1700	1,215 /14,05	1,781 /20,51	2,006 /28,26	2,593 /32,15	3,240 /36,03	2,955 /41,96	4,599 /54,20	2,089 /27,33	3,084 /41,56
1800	1,286 /14,84	1,886 /21,67	2,124 /29,88	2,745 /33,99	3,431 /38,08	3,129 /43,99	4,869 /57,29	2,212 /28,90	3,265 /43,95
1900	1,358 /15,63	1,991 /22,83	2,242 /31,49	2,898 /35,84	3,621 /40,14	3,303 /46,02	5,140 /60,37	2,335 /30,48	3,447 /46,34
2000	1,429 /16,42	2,096 /23,98	2,360 /33,10	3,050 /37,69	3,812 /42,19	3,477 /48,05	5,410 /63,46	2,458 /32,05	3,628 /48,72
2200	1,572 /18,00	2,305 /26,30	2,596 /36,33	3,355 /41,38	4,193 /46,30	3,824 /52,11	5,951 /69,64	2,703 /35,21	3,991 /53,49
2400	1,715 /19,58	2,515 /28,62	2,832 /39,55	3,660 /45,07	4,574 /50,41	4,172 /56,17	6,492 /75,81	2,949 /38,36	4,354 /58,27
2600	1,858 /21,17	2,724 /30,93	3,068 /42,78	3,965 /48,77	4,956 /54,52	4,520 /60,23	7,033 /81,98	3,195 /41,51	4,716 /63,04
2800	2,001 /22,75	2,934 /33,25	3,304 /46,01	4,270 /52,46	5,337 /58,63	4,867 /64,29	7,574 /88,16	3,441 /44,66	5,079 /67,81
3000	2,144 /24,33	3,143 /35,56	3,540 /49,23	4,575 /56,16	5,718 /62,74	5,215 /68,35	8,115 /94,33	3,686 /47,81	5,442 /72,58
n	1,29	1,27	1,27	1,26	1,25	1,26	1,27	1,29	1,3
Радиаторы высотой 600 мм.									
400	0,419 /5,26	0,620 /8,17	0,663 /10,51	0,850 /12,07	1,067 /13,80	1,073 /16,59	1,482 /20,88	0,701 /10,06	1,116 /15,25
500	0,523 /6,45	0,775 /10,00	0,828 /12,91	1,062 /14,82	1,334 /16,93	1,341 /20,23	1,853 /25,46	0,876 /12,40	1,395 /18,77
600	0,628 /7,64	0,930 /11,83	0,994 /15,31	1,274 /17,58	1,601 /20,06	1,610 /23,87	2,223 /30,04	1,051 /14,74	1,674 /22,28
700	0,732 /8,83	1,085 /13,66	1,160 /17,70	1,487 /20,33	1,867 /23,18	1,878 /27,51	2,594 /34,62	1,226 /17,07	1,953 /25,80
800	0,837 /10,02	1,240 /15,49	1,325 /20,10	1,699 /23,09	2,134 /26,31	2,146 /31,16	2,964 /39,20	1,402 /19,41	2,232 /29,32
900	0,942 /11,21	1,395 /17,32	1,491 /22,50	1,912 /25,84	2,401 /29,44	2,414 /34,80	3,335 /43,78	1,577 /21,75	2,511 /32,84
1000	1,046 /12,40	1,550 /19,15	1,657 /24,90	2,124 /28,59	2,668 /32,57	2,683 /38,44	3,705 /48,36	1,752 /24,09	2,790 /36,35
1100	1,151 /13,59	1,705 /20,98	1,822 /27,30	2,336 /31,35	2,934 /35,70	2,951 /42,08	4,076 /52,94	1,927 /26,43	3,069 /39,87
1200	1,256 /14,78	1,860 /22,81	1,988 /29,70	2,549 /34,10	3,201 /38,83	3,219 /45,72	4,446 /57,52	2,102 /28,77	3,348 /43,39
1300	1,360 /15,97	2,015 /23,99	2,154 /32,10	2,761 /36,86	3,468 /41,96	3,487 /49,36	4,817 /62,10	2,278 /31,11	3,627 /46,91
1400	1,465 /17,15	2,170 /25,18	2,319 /34,49	2,974 /39,61	3,735 /45,09	3,756 /53,00	5,187 /66,68	2,453 /33,44	3,906 /50,42
1500	1,570 /18,34	2,325 /26,36	2,485 /36,89	3,186 /42,36	4,001 /48,22	4,024 /56,64	5,558 /71,26	2,628 /35,78	4,185 /53,94
1600	1,674 /19,53	2,480 /27,54	2,615 /39,29	3,398 /45,12	4,268 /51,35	4,292 /60,28	5,928 /75,84	2,803 /38,12	4,464 /57,46
1700	1,779 /20,72	2,635 /28,73	2,816 /41,69	3,611 /47,87	4,535 /54,48	4,560 /63,92	6,299 /80,42	2,978 /40,46	4,743 /60,97
1800	1,883 /21,91	2,790 /29,91	2,982 /44,09	3,823 /50,63	4,802 /57,61	4,829 /67,56	6,669 /85,00	3,154 /42,80	5,022 /64,49
1900	1,988 /23,10	2,945 /31,09	3,148 /46,48	4,036 /53,38	5,068 /60,74	5,097 /71,20	7,040 /89,58	3,329 /45,13	5,301 /68,01
2000	2,093 /24,29	3,100 /32,27	3,313 /48,88	4,248 /56,13	5,335 /63,87	5,365 /74,84	7,410 /94,16	3,504 /47,47	5,580 /71,52
2200	2,302 /26,67	3,410 /34,64	3,645 /53,68	4,673 /61,64	5,869 /70,13	5,902 /82,12	8,151 /103,32	3,854 /52,15	6,138 /78,56
2400	2,511 /29,04	3,720 /37,01	3,976 /58,47	5,098 /67,15	6,402 /76,39	6,438 /89,40	8,892 /112,48	4,205 /56,82	6,696 /85,59
2600	2,721 /31,42	4,030 /39,37	4,307 /63,27	5,522 /72,66	6,936 /82,65	6,975 /96,68	9,633 /121,64	4,555 /61,50	7,254 /92,63
2800	2,930 /33,80	4,340 /41,74	4,639 /68,07	5,947 /78,17	7,469 /88,91	7,511 /103,96	10,374 /130,80	4,906 /66,18	7,812 /99,66
3000	3,139 /36,18	4,650 /44,10	4,970 /72,86	6,372 /83,67	8,003 /95,17	8,048 /111,24	11,115 /139,96	5,256 /70,85	8,370 /106,69
n	1,29	1,26	1,29	1,28	1,26	1,29	1,27	1,3	1,32

Примечания:

1. Номинальный тепловой поток замерен согласно ГОСТ Р 53583 на расстоянии от пола до низа радиатора 100 мм;
2. Допускаемое отклонение габаритных размеров радиаторов: высота ± 5 мм, длина ± 5 мм, ширина ± 4 мм;
3. Допускаемое отклонение массы радиаторов $\pm 15\%$.

Перед установкой радиатора проверить затяжку и при необходимости подтянуть заглушки, кран Маевского и термостатическую вентиляющую вставку, которые оснащены уплотнительным кольцом и монтируются без применения дополнительных уплотнительных материалов.

Рабочая температура материала, из которого изготавливаются герметизирующие прокладки, должна быть выше максимальной рабочей температуры отопительного прибора не менее чем на 10°C.

Радиаторы могут устанавливаться с трубами стальными, медными, металлополимерными или с трубами из сшитого полиэтилена с антидиффузионной защитой. При подсоединении радиатора «PRADO Universal» через боковые подводки, на донные подводки необходимо установить заглушки.

По окончании монтажа, должны быть проведены испытания смонтированного радиатора с составлением акта ввода радиатора в эксплуатацию. Не допускается эксплуатация радиатора без проведения испытания.

Выбор отопительных приборов для систем отопления должен производиться в соответствии с конкретными условиями эксплуатации.

Полные сведения о монтаже радиаторов «PRADO» см. в техническом каталоге стальных панельных радиаторов «PRADO», размещенном на сайте <http://www.radiator-prado.ru>.

6. Требования к эксплуатации

Радиаторы необходимо очищать от пыли перед началом отопительного сезона. При очистке радиаторов нельзя использовать абразивные материалы и средства, являющиеся коррозионно-агрессивными веществами. При выпуске воздуха из отопительных приборов необходимо использовать средства защиты для предотвращения попадания теплоносителя в глаза и получения ожогов от теплоносителя.

Качество теплоносителя должно соответствовать следующим требованиям: содержание кислорода в воде систем отопления не должно превышать 20 мкг/дм³; общее количество взвешенных веществ не должно превышать 5 мг/ дм³; содержание в воде железа – до 0,5 мг/ дм³; общая жёсткость – до 7 мг·экв/л; значение pH допускается в пределах от 7 до 10,5. В случае если отопительная сеть не обеспечивает необходимое качество теплоносителя или её параметры неизвестны, рекомендуется использовать независимую схему подсоединения к сетям теплоснабжения через теплообменник.

Запрещается устанавливать стальные панельные радиаторы:

- В крытых бассейнах, автомобильных мойках, на бойнях и прочих помещениях, где имеет место вредное воздействие коррозионно-активных веществ, содержащихся в воздухе и постоянное увлажнение поверхности радиатора, а так же в помещениях, где среднегодовое значение относительной влажности воздуха более 60 % при 20 °С;

- В системах парового отопления и системах, где теплоносителем служит вода, имеющая в своем составе агрессивные компоненты.

Не допускается эксплуатация отопительных приборов при параметрах давления и температуры выше указанных в паспорте на отопительный прибор

Не допускается замораживание воды (теплоносителя) внутри отопительных приборов.

Не допускается резкое открывание запорных вентилей на подводках к радиатору во избежание гидравлического удара.

Не допускается установка отопительных приборов в систему горячего водоснабжения.

Радиаторы должны быть постоянно заполнены водой, как в отопительные, так и межотопительные периоды. Оporожнение системы отопления допускается только в аварийных случаях на срок, минимально необходимый для устранения аварии, но не более 15 дней в течение календарного года.

7. Гарантийные обязательства

Гарантийный срок эксплуатации стальных панельных радиаторов «PRADO», включая срок хранения, составляет 10 лет со дня выпуска радиатора при соблюдении требований к эксплуатации, хранению, транспортированию и монтажу стальных панельных радиаторов «PRADO», изложенных выше. В случае обнаружения дефекта по вине изготовителя в течение гарантийного периода, радиатор подлежит замене в организации-продавце прибора. Для выполнения гарантийных обязательств необходимо наличие даты выпуска, которая наносится на каждый радиатор в процессе его производства на обратной стороне нижнего сварочного шва, а также сам радиатор со всеми комплектующими. Гарантия распространяется только по отношению к дефектам, возникшим по вине завода-изготовителя.

Гарантия не распространяется на радиаторы:

- при нарушении требований к эксплуатации, хранению, транспортированию и монтажу;
- имеющие механические повреждения, полученные при эксплуатации, хранении, транспортировании или монтаже;
- имеющие признаки внутренней или наружной коррозии, вызванной применением химически активных веществ или нарушением правил эксплуатации;
- имеющие признаки внутренней или наружной коррозии вследствие несоответствия качества теплоносителя требованиям (см. раздел 6 Требования к эксплуатации)
- загрязнённые изнутри твёрдыми частицами или вредными жидкостями;
- деформированные вследствие превышения испытательного или статического давления в системе, замерзания или гидроудара.

8. Радиаторы не имеют специальных требований по утилизации.

9. Производитель оставляет за собой право вносить конструктивные изменения в изделия, не ухудшающие характеристики прибора в целом.

10. Сведения о приёмке отопительного прибора службой технического контроля.

Радиатор произведён в соответствии с требованиями ГОСТ 31311-2022.

Дата выпуска _____
(число, месяц, год)

Страна происхождения Россия.

Штамп ОТК

